

Přístavba na parc.č.311/2 k objektu Rančířov č.p.36 na parc.č.st.53
a jeho oprava s vestavbou do podkroví

ARCHITEKTONICKÁ STUDIE



STÁVAJÍCÍ STAV

Dispoziční řešení stávající budovy v 1.NP nebude zásadním způsobem výrazně měněno, tzn. bude „cca“ ve velké míře zachováno stávající. Budou zde řešeny dílčí stavební úpravy popř. dílčí dispoziční úpravy a to díky tomu, že je zde nutno řešit dispozičně nový sociální blok s přesahem do nové přístavby a další drobné stavební úpravy v původní knihovně a obecním sále.



ZHOTOVITEL:
SPA, spol. s r.o./Havlíčková 5719/46, 586 01 Jihlava
IČO: 46990763

VYPRACOVALA:
Ing. arch. Marie Sládková / 777 643 839 / kotenovam@seznam.cz
IČO: 17097916

INVESTOR:
OBEC RANČÍŘOV

MÍSTO STAVBY
RANČÍŘOV

STUPEŇ
ARCHITEKTONICKÁ STUDIE

NAVRŽENÝ NOVÝ STAV

Dispoziční požadavky na novou přístavbu:

Nová přístavba o max. šířce cca 10 m a délce cca 13,6 m (možná i více) by měla obsahovat toto veřejnou náplň.

- bude do ní zasahovat podium sálu a sociální blok z hlavního objektu vč. propojení
- v návrhu počítat také se zadním vstupem z dvorní části, chodníkem podél objektu a s napojením na místní komunikaci – plánovaný chodník z jihu (schodiště nutné).
- V 1.NP – knihovna, soc.blok, část podia pro sál, chodby a schodiště, technický prostor
- Ve 2.NP – hlídací centrum pro děti, prostor pro volnočasové aktivity a setkávání obyvatel s přesahem do půdního prostoru stávajícího objektu nad sálem (možnost cvičení, setkávání obyvatel – víceúčelový prostor pro občany).

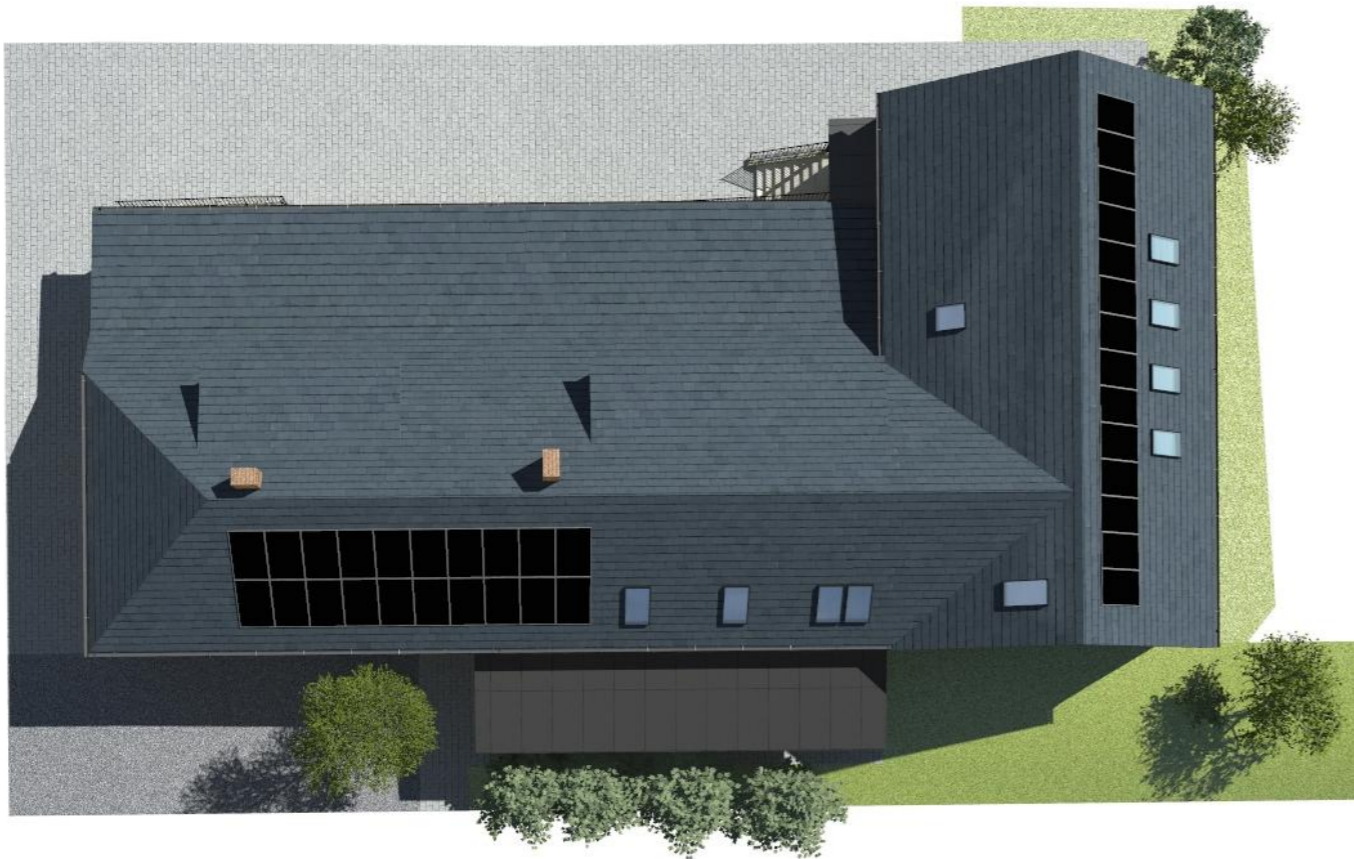
Návrh:

Přístavba je navržena o šířce 10 m a délce 17,15 m a přiléhá z východní strany ke stávajícímu objektu. Stávající objekt bude zrekonstruován (zateplena a dodělána severní fasáda, vyměněna krytina, atd.) Z důvodu využití podkroví pro vybudování zázemí dětské skupiny budou zbudovány dva nové vikýře a osazena nově střešní okna. Stávající střešní kce bude sloužit i pro umístění fotovoltaických panelů. Vizuální stránka zůstane stejná, severní fasáda se upraví do podoby jižní fasády tzn. barva žlutá, okrová

Nový objekt, přístavba, je obdélníkového půdorysu. Je navržena zděná s dřevěným obkladem, se sedlovou střechou a s výrazně prosklenou částí štítové fasády. Tvarově tak nově vniká hmota ve tvaru písmene L se sedlovou střechou.

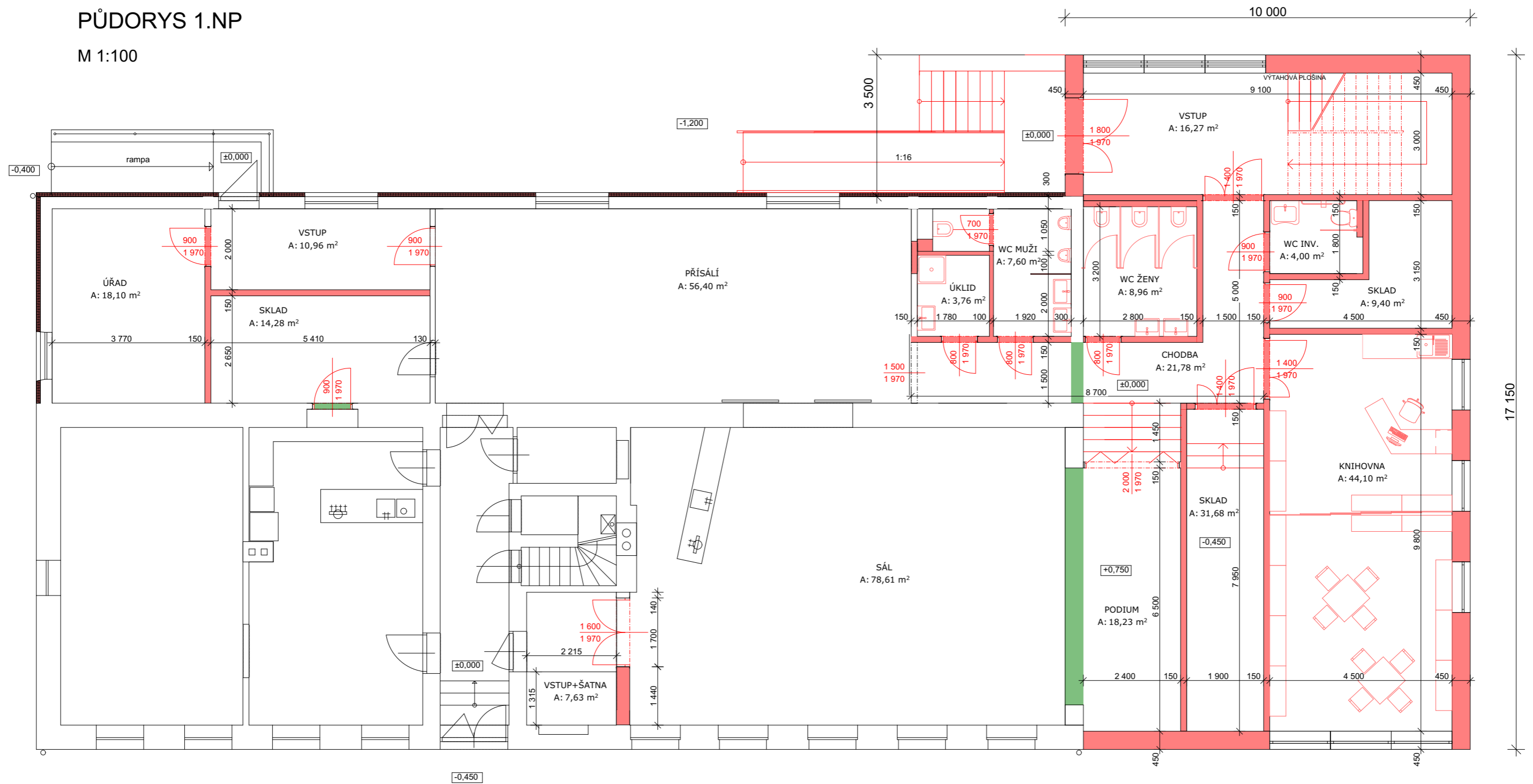
Dispozice ve stávajícím objektu se částečně změní, přizpůsobuje se novým potřebám. Do sálu je nově otevřen hlavní vstup z chodby od hospody (dříve zde bylo podium). Podium je přemístěno, vsazeno do nového objektu, kde dostalo větší půdorysný rozměr, vlastní vstup z chodby a přilehlý sklad na kulisy a další věci. Nynější přísálí a prostor zadního vstupu do objektu bude zmenšen, bude zde vytvořen malý sklad pro hospodu a místnost pro úřad. Sociální zázemí je upraveno tak, aby vyhovovalo dnešním normám, tzn. zvětšeno a protaženo až do přístavby. Touto úpravou došlo k vytvoření koridoru, chodby propojující stávající objekt a novou přístavbu. Nová část budovy je přístupná ze zadní, dvorní části (schody, rampa). Naproti tomuto vstupu je umístěno schodiště s výtahovou rampou do 2.NP. Dále se vedle schodiště nachází sociální zázemí pro tělesně handicapované, sklad (technický prostor) a v jihovýchodní částinová prostorná knihovna.

Ve 2.NP se nachází klubovna pro volnočasové aktivity se sociálním zázemím a hlavně prostory dětské skupiny pro 12 dětí (šatna, koupelna, zázemí a denní místnost v podkroví původního objektu).



PŮDORYS 1.NP

M 1:100



- NOVÉ KONSTRUKCE
- BOURANÉ KONSTRUKCE

ZHOTOVITEL:
SPA, spol. s r.o./Havlíčkova 5719/46, 586 01 Jihlava
IČO: 46990763

VYPRACOVALA:
Ing. arch. Marie Sládková / 777 643 839 / kotenovam@seznam.cz
IČO: 17097916

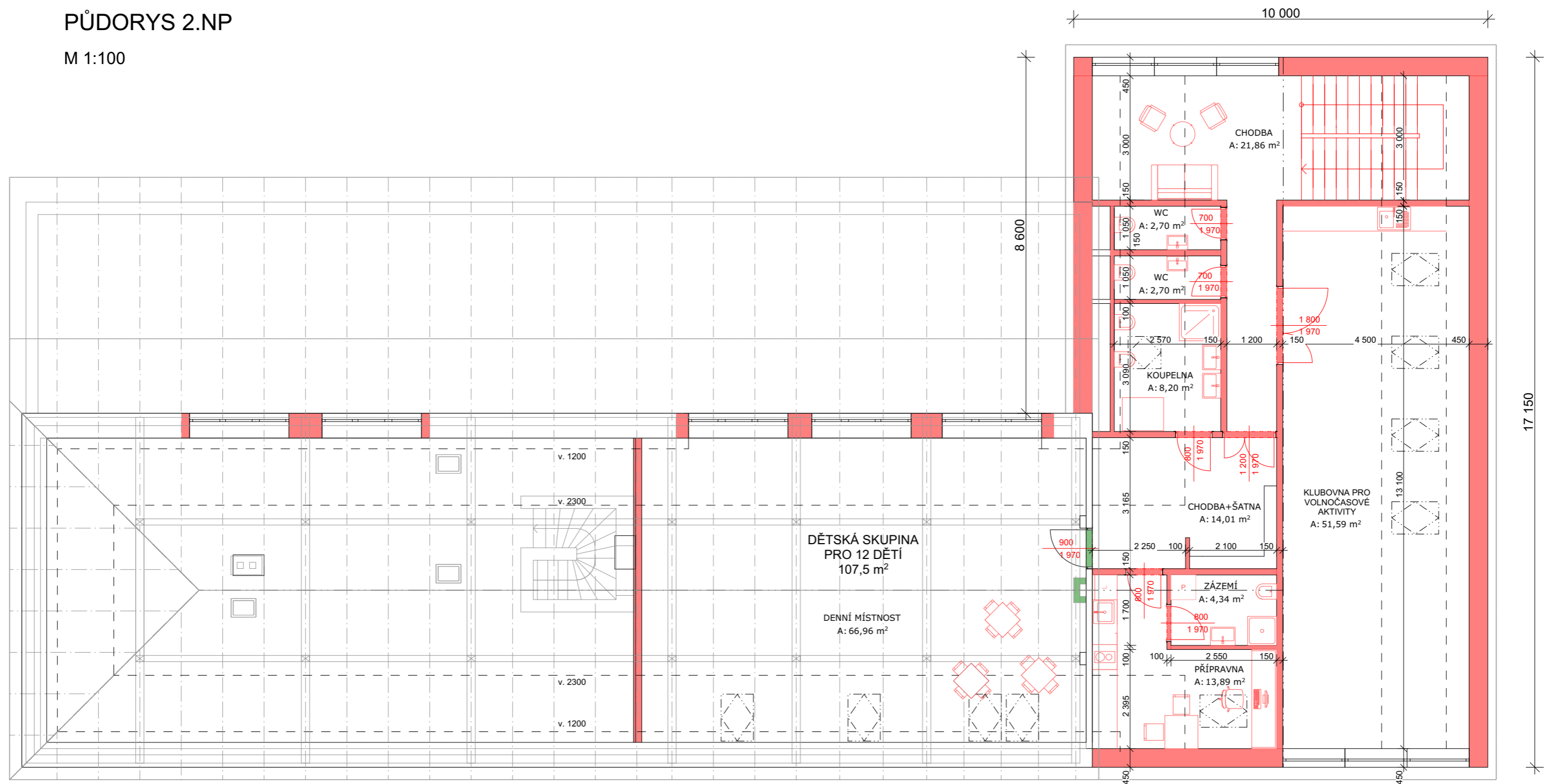
INVESTOR:
OBEC RANČÍŘOV

MÍSTO STAVBY
RANČÍŘOV

STUPEŇ
ARCHITEKTONICKÁ STUDIE

PŮDORYS 2.NP

M 1:100



- NOVÉ KONSTRUKCE
- BOURANÉ KONSTRUKCE



ZHOTOVITEL:
SPA, spol. s r.o./Havlíčkova 5719/46, 586 01 Jihlava
IČO: 46990763

VYPRACOVALA:
Ing. arch. Marie Sládková / 777 643 839 / kotenovam@seznam.cz
IČO: 17097916

INVESTOR:
OBEC RANČÍŘOV

MÍSTO STAVBY
RANČÍŘOV

STUPEŇ
ARCHITEKTONICKÁ STUDIE



ZHOTOVITEL:
SPA, spol. s r.o./Havlíčková 5719/46, 586 01 Jihlava
IČO: 46990763

VYPRACOVALA:
Ing. arch. Marie Sládková / 777 643 839 / kotenovam@seznam.cz
IČO: 17097916

INVESTOR:
OBEC RANČÍŘOV

MÍSTO STAVBY
RANČÍŘOV

STUPEŇ
ARCHITEKTONICKÁ STUDIE